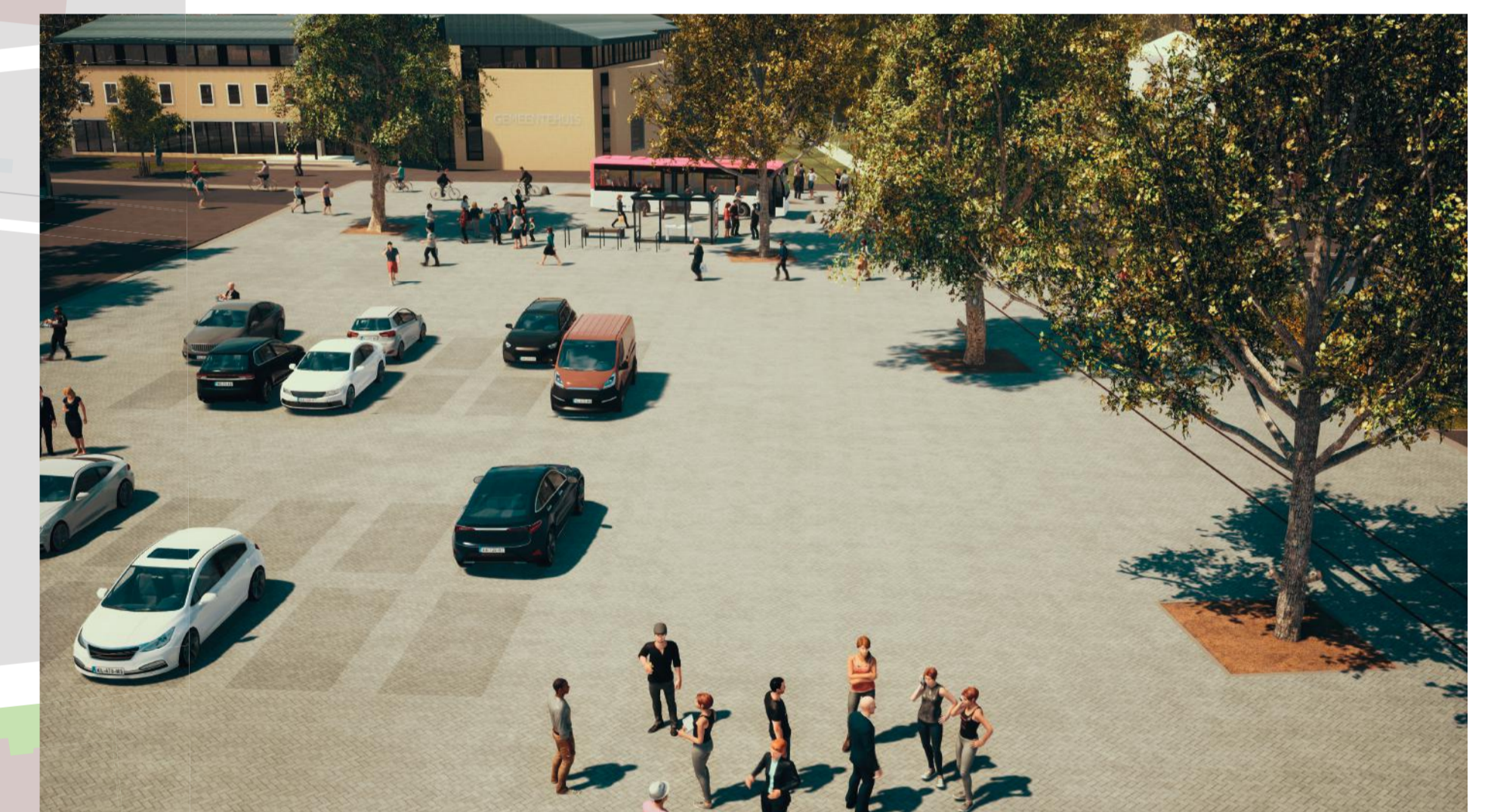


# Marktpluin - Het Plein



## Het Plein

- Automobilisten, fietsers en voetgangers zijn gelijkwaardig.
- Ze moeten goed opletten op elkaar bij het oversteken van de Dorpsstraat ter hoogte van het marktplein.
- Belijning en verkeersborden ontbreken.
- Automobilist ervaart dat hij minder hard kan rijden.
- Gebruikers ervaren een groot stenig plein.